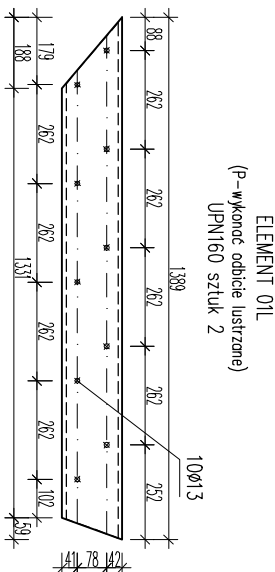
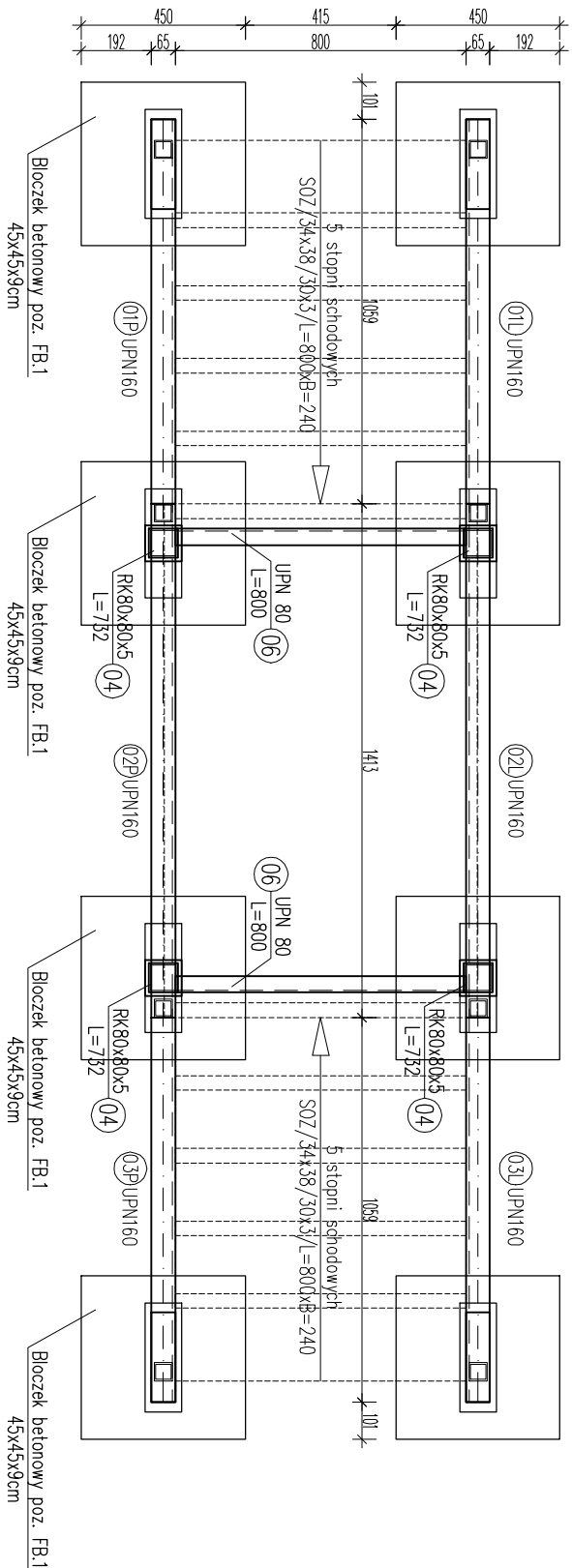
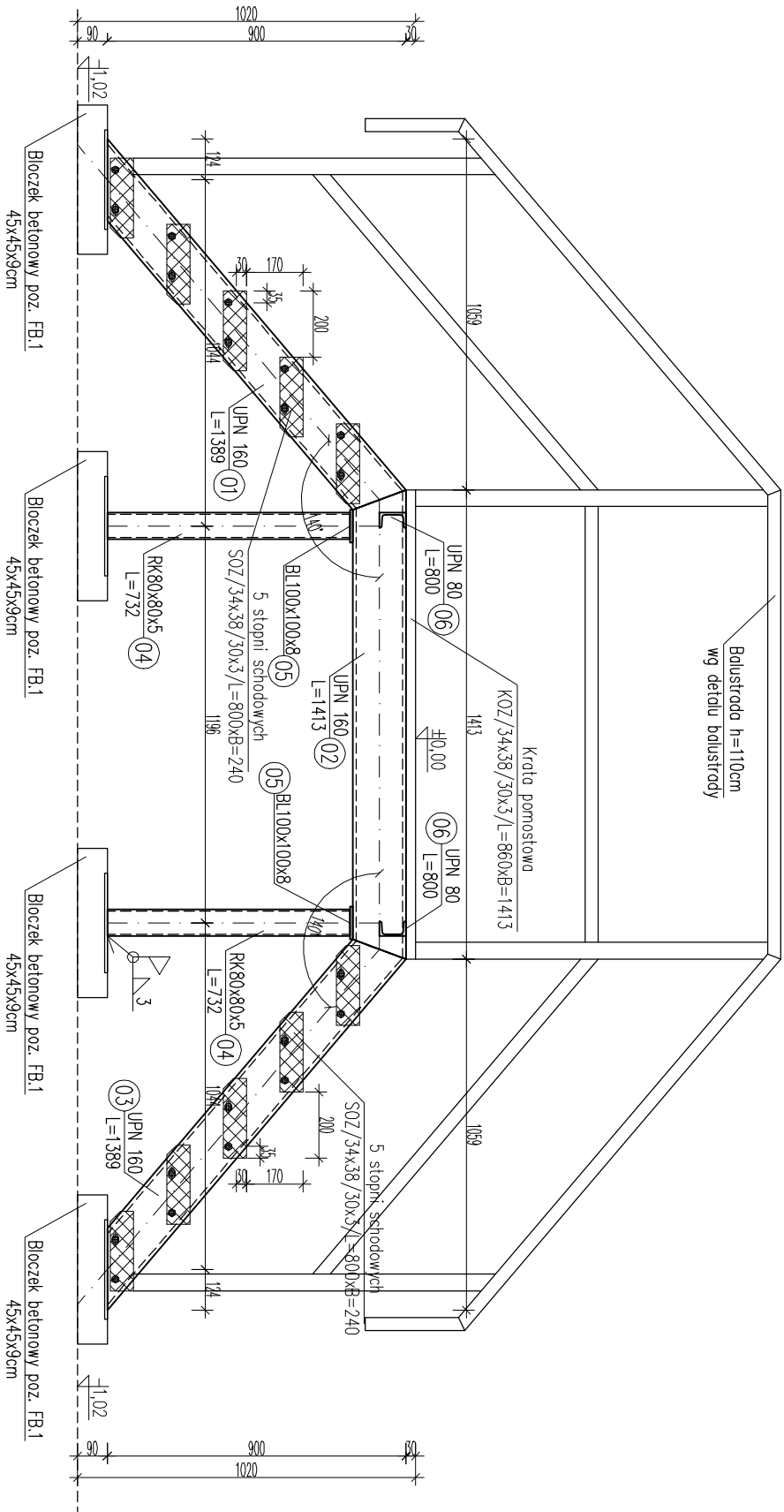
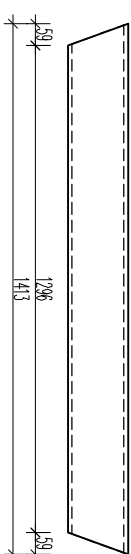


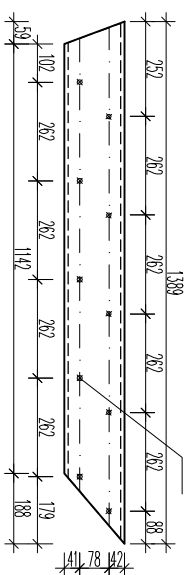
POMOST 09  
sztuk 1



ELEMENT 02L  
(P-wykonac odbicie lustrzane)  
UPN160 sztuk 2



ELEMENT 03L  
(P-wykonac odbicie lustrzane)  
UPN160 sztuk 2

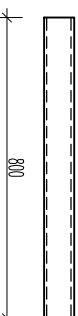
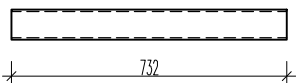


ELEMENT 04  
RK80x80x5 sztuk 4

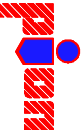
ELEMENT 05  
BL100x100x8 sztuk 4



ELEMENT 06  
UPN80 sztuk 2



POMOST TECHNICZNY NR9 NA DACHU BUDUNKU "D"  
SKALA 1:20

 <b>PRZEDSIĘBIORSTWO PROJEKTOWO-REALIZACYJNE BUDOWNICTWA „PION” SP. Z O.O.</b> ul. Paderewskiego 10/2, 85-075 Bydgoszcz			
Investor:	KUJAWSKO POMORSKIE CENTRUM PULMONOLOGII W BYDGOSZCZY, ul. Seminaryjna 1	Branża:	KONSTRUKCJA
Temat:	PROJEKT POMOSTÓW TECHNOLOGICZNYCH NA DACHU BUDYNKU "D" KUJAWSKO POMORSKIEGO CENTRUM PULMONOLOGII W BYDGOSZCZY, ul. Seminaryjna 1	Data:	17.09.2018
Faza:	PW	Nr zlecenia:	
Rysunek:	Pomost techniczny 09	Skala:	1:20
Projektował:	mgr inż. Jerzy Prywiński upr. nr GTIII-721018277	Nr. rys.	K-10
Opracował:	mgr inż. Wojciech Rogalski		

Stal S235JR, elektrody ER-146 lub spawanie MIG-MAG  
Wszystkie dolegające do siebie elementy łączyć poprzez spawanie na pełne spoiny  
Grubość spoin pachwinowych 0,7 grubości cieńszego z łączonych elementów,  
grubość spoin czołowych jak grubość łączonych elementów